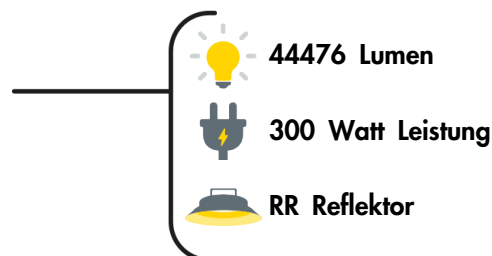


7032RR3300GL

# Flutlichtstrahler 7032 POLAR HP2 (RR) 300W 3000K silber asymmetrisch tiefstrahlend on/off



Unser Flutlichtstrahler bietet leistungsstarke Beleuchtung für Außenbereiche wie Gärten, Parkplätze oder Sportanlagen. Er liefert zuverlässige Helligkeit bei jeder Witterung und überzeugt durch robuste Bauweise und effiziente Lichtsteuerung. Auch wenn er nicht dimmbar ist, eignet er sich ideal für Umgebungen, die gleichmäßige Ausleuchtung benötigen. Er ist langlebig und lässt sich einfach installieren.



## Deklaration

<b>ARTIKELNAME</b>	Flutlichtstrahler 7032 POLAR HP2 (RR) 300W 3000K silber asymmetrisch tiefstrahlend on/off
<b>PRODUKT CODE</b>	7032RR3300GL
<b>PRODUKTGRUPPEN NAME</b>	POLAR HP2
<b>HERKUNFTSLAND</b>	Italien
<b>TARIC CODE</b>	94054210
<b>TECHNOLOGIE</b>	LED COB
<b>FERTIGUNGSNORMEN</b>	EN/IEC 60598-1
<b>LEBENSDAUER [H]</b>	100000
<b>GARANTIE</b>	7 Jahre
<b>PRODUKT TYP</b>	Flutlichtstrahler
<b>10KV HOCHSPANNUNGSPRÜFUNG</b>	geprüft
<b>BALLWURFSICHERHEIT</b>	DIN 18032-1



## Abmessung und Body

Die mit \* gekennzeichneten Werte sind Bemessungswerte. Leistung und Lichtstrom unterliegen initial einer Toleranz von +/- 10%.  
 □Toleranz der Farbtemperatur: +/-150 K. Die Werte gelten, wenn nicht anders angegeben, für eine Umgebungstemperatur von 25°C.



## Abmessung und Body

LÄNGE[MM]	325 (A)
BREITE [MM]	70 (B)
HÖHE[MM]	500 (C)
STOßFESTIGKEIT IK KLASSE	IK08
IP SCHUTZART	IP66
SCHUTZKLASSE II - ISOLATION	nein
GEWICHT [KG]	9.2
MATERIAL KORPUS	Aluminiumdruckguss. lackiert mit Korrosionsschutz
VOLUMEN [MÄ <sup>3</sup> ]	0.011375
PRODUKTFARBE	silber
ÜBERVERPACKUNG [STÜCK]	1
SCHUTZKLASSE I - ERDUNG	ja
SCHUTZKLASSE	I
GLAS-/SCHIRMMATERIAL	4 mm dickes gehärtetes transparentes Glas
FARBE:	silber



## Lichttechnische Daten

FARBTEMPERATUR IN KELVIN	3000
ÖFFNUNGSWINKEL* [° GRAD]	65°
LUMEN* [LM]	44476
BINNINGTOLERANZ	Mac Adams 3
LICHTSTROMRÜCKGANG	L90-B10 > 100.000h
FARBWIEDERGABEINDEX	CRI>80
REFLEKTOR	RR
DIMMBAR	nein
LICHTFARBE	Warmweiss
LUMEN/WATT	149
AUSSTRAHLUNGS CHARAKTERISTIK	asymmetrisch
AUSSTRAHLUNGS GEOMETRIE	tiefstrahlend



## Elektrische Daten

LEISTUNG [WATT]	300
FREQUENZ	50/60 Hz
SPANNUNG [VOLT]	220-240V



## Sonstige technische Daten

Die mit \* gekennzeichneten Werte sind Bemessungswerte. Leistung und Lichtstrom unterliegen initial einer Toleranz von +/- 10%.  
□Toleranz der Farbtemperatur: +/-150 K. Die Werte gelten, wenn nicht anders angegeben, für eine Umgebungstemperatur von 25°C.



## Sonstige technische Daten

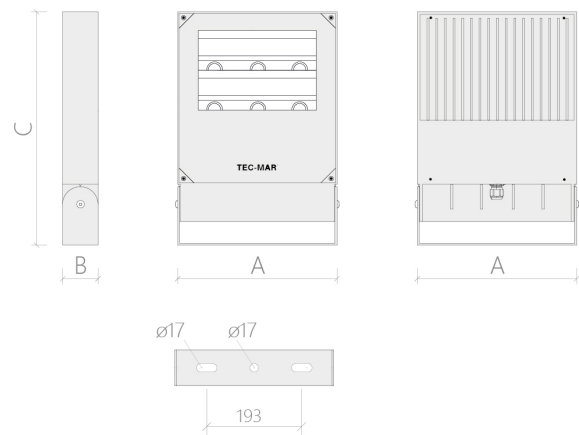
UMGEBUNGSTEMPERATUR [°C]	-25° C bis 45° C
STEUERSIGNAL	on/off



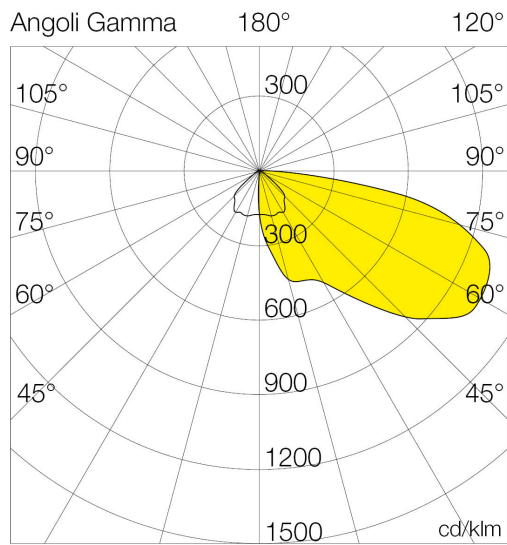
## Anschluss

ANSCHLÜSSE	H07RN-F 3x1mm <sup>2</sup> - 1000mm - offenes Kabelende
------------	---

## Grafiken



Die mit \* gekennzeichneten Werte sind Bemessungswerte. Leistung und Lichtstrom unterliegen initial einer Toleranz von  $\pm 10\%$ .  
 □Toleranz der Farbtemperatur:  $\pm 150$  K. Die Werte gelten, wenn nicht anders angegeben, für eine Umgebungstemperatur von 25°C.



## Zubehör

Variantenreiche Produkte und die Auswahl von Zubehör runden moderne Produkte ab, wir zeigen hier die Standard Möglichkeiten für dieses Produkt. Sollten Sie weitere Zubehör Elemente benötigen Sagen Sie uns bescheid.

24062101



24111402



24111403



24111408



Die mit \* gekennzeichneten Werte sind Bemessungswerte. Leistung und Lichtstrom unterliegen initial einer Toleranz von +/- 10%.  
 □Toleranz der Farbtemperatur: +/-150 K. Die Werte gelten, wenn nicht anders angegeben, für eine Umgebungstemperatur von 25°C.

ACC069



ACC071



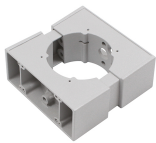
ACC141



ACC161



ACC215



ACC219



ma2212

